

# 生产建设项目水土保持设施 验收鉴定书

项目名称 漳平市通用水泥制品生产加工项目

建设单位 漳平市通用水泥制品有限公司

建设地点 漳平市菁城街道菁东村

验收单位 龙岩九龙江环保科技有限公司

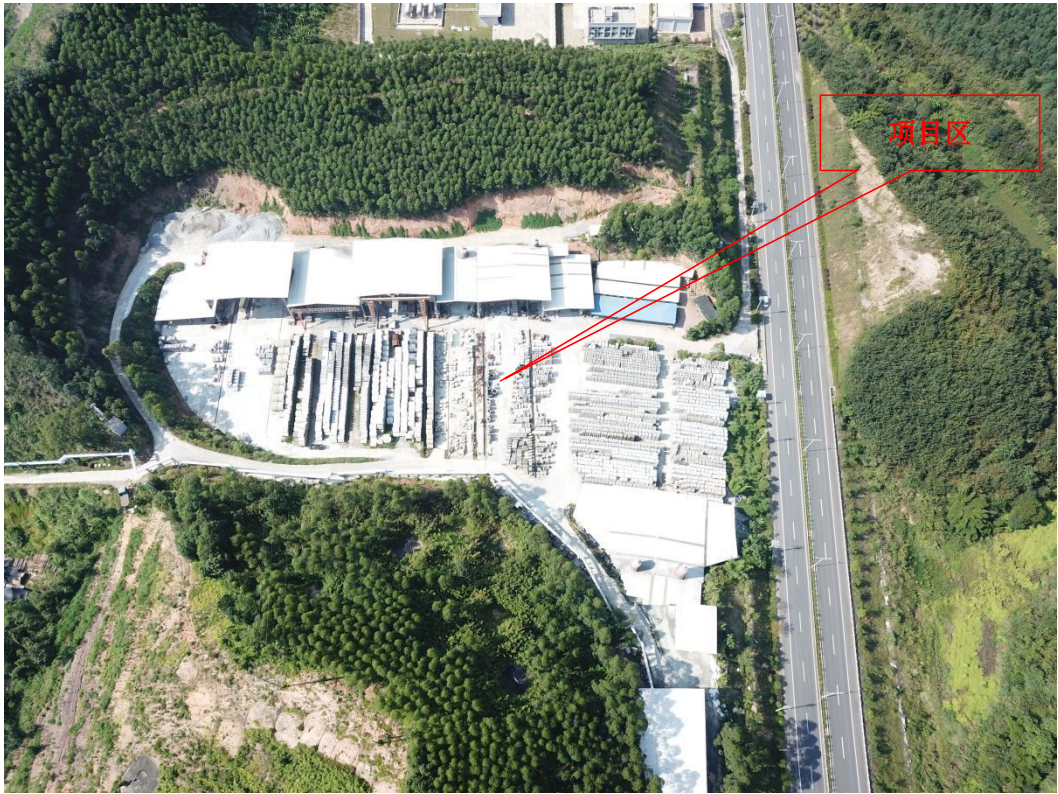
2024年8月26日

# 生产建设项目水土保持设施自验收鉴定书

生产建设单位		漳平市通用水泥制品有限公司						
生产建设项目		通用水泥制品生产加工项目		联系人及电话		吴国贞 13950805353		
水土保持方案编制	方案编制单位	龙岩市新四方环保科技有限公司						
	批准文号	漳水许可〔2020〕08号		批准机关		漳平市水利局		
	缴纳水土保持补偿费金额	1.608万元		缴纳日期		2020年12月30日		
	需要说明的其他情况	无						
水土保持监测	监测单位	自行监测						
	实际水土流失防治责任范围	1.61公顷		实际发生水土流失总量		300吨		
	土石方	开挖量	0.09万立方米		外购量及来源		外购表土0.03万立方米	
		回填量	0.12万立方米		弃方量及去向		/	
		弃方责任	/					
	实际完成防治目标	扰动土地整治率	95%		土壤流失控制比		1.0	
		水土流失总治理率	98%		拦渣率		96%	
	需要说明的其他情况		建设期间无发生较大水土流失事件，建设后无存在水土流失危害					

水土 保持 设施 验收	验收单位	龙岩九龙江环保科技有限公司		
	建设工期	2019年10月开工，2021年03月完工，建设总工期18个月。2021年03月投入生产		
	验收情况	<p>1. 本项目位于漳平市菁城街道菁东村。建设内容包括：办公区、生产区、成品堆场区，配套建设道路、给排水、电力、绿化等附属设施。</p> <p>2. 项目总征占地面积16080m<sup>2</sup>，其中，办公生活区面积680m<sup>2</sup>，生产区面积4344m<sup>2</sup>，成品堆场区面积6072m<sup>2</sup>，原料堆场1000m<sup>2</sup>，道路广场区面积2984m<sup>2</sup>，绿地面积1000m<sup>2</sup>，绿地率6.22%。</p> <p>3. 工程建设中实际开挖0.09万m<sup>3</sup>，回填0.12万m<sup>3</sup>，借方0.03万m<sup>3</sup>用于绿化种植。办公生活区、生产区、成品堆场、原料场、道路广场区、沉砂池、截排水沟、植物防护等措施到位，未产生较大水土流失，不存在沉陷、垮塌或其它安全隐患。</p> <p>4. 建设单位严格实施水土保持方案确定的排水沉砂、临时遮盖、景观绿化和迹地恢复等防治措施。主要有：修建截排水沟850m，沉砂池1座，沉淀池1座，洗车平台1座，景观绿化1000m<sup>2</sup>，种植爬山虎1000株，葛藤300株，临时覆盖1000m<sup>2</sup>。</p> <p>5. 方案确定水土保持总投资47.688万元，实际完成投资50万元。依法应缴纳水土保持补偿费1.608万元，建设单位于2020年12月30日足额缴纳。</p> <p>6. 建设单位依法编报了水土保持方案，实施了水土保持方案确定的各项防治措施，基本完成了方案确定的各项防治任务；建成的水土保持设施达到了水土保持法律法规及技术规范、标准的要求，总体质量评定为合格，外观质量评定为合格，各项水土保持设施运行正常，发挥了较好的水土保持功能。我单位依法开展了水土保持监测工作，建设期实际发生的水土流失总量远小于水土保持预测总量，各项水土流失防治措施指标达到了水土保持方案确定的目标值，较好地控制和减少了工程建设中的水土流失。</p> <p>7. 建设单位在项目运行期须进一步加强水土保持设施管护和安全监测，确保其正常运行和发挥效益。</p>		
验收结论	<input checked="" type="checkbox"/> 合格 <input type="checkbox"/> 基本合格 <input type="checkbox"/> 不合格			
验收情况 是否向社会公开	<input checked="" type="checkbox"/> 是	查询方式	福建环保网	
		问题和意见建议	无	
	<input type="checkbox"/> 否			





项目区航拍图



西侧边坡绿化





北侧边坡爬山虎



东侧绿化措施





西侧截排水沟



成品堆场

注：请使用电脑编辑打印或正楷字体填写本鉴定书，加盖单位公章后报送。备案内容将在漳平市政府网水利窗口上公告，申请单位需对材料的真实性、准确性和可靠性负责，若材料中存在虚假、伪造等违法违规情况，应承担一切法律责任。